



الكشف عن الحوادث تلقائيًا

وحدة Wrong Way للكشف عن السير في الاتجاه الخاطئ

الفوائد

- تثبيت سريع وآمن، دون تعطيل لحركة المرور
- تتكامل مع وحدات RTMS Sx-300 HDCAM المثبتة بالفعل
- تراقب أي جزء من الطريق السريع بشكل مستقل عن مناطق الكشف الأخرى، أي المساحة الطويلة الضيقة على جانب الطريق المخصصة للطوارئ والمساحة ما بين المسارات
- يوفر لقطة تحقق مرئية خاصة بالكشف عن السير في الاتجاه الخاطئ
- متطلبات طاقة منخفضة تتيح التشغيل بتكلفة منخفضة عن طريق الطاقة الشمسية

الميزات

- يسمح بالكشف عن السير في الاتجاه الخاطئ في حارات متعددة باستخدام كاميرا واحدة
- رسالة تنبيه تلقائية تحتوي على لقطة فوتوغرافية عبر البريد الإلكتروني أو خدمة الرسائل القصيرة (SMS)
- سهل الإعداد والتنهية
- التقاط للفيديو قبل وبعد الواقعة وتخزين الواقعة
- جودة صورة ممتازة حتى في ظروف الإضاءة الضعيفة
- دقة فيديو للواقعة عالي الوضوح
- يغطي (8) حارات مرورية تصل لـ 50 مترًا
- اكتشاف واقعة ما يعطي إشارة لوحدة إنهاء التلامس كي تنشط الإشارات و/أو الأضواء المتقطعة

التطبيقات

- كشف المخارج

وحدة الكشف عن الحوادث تلقائيًا (AID) نتيجة السير في الاتجاه الخاطئ عبارة عن نظام شامل يساعد بحق على الكشف عن السير في الاتجاه الخاطئ على المنحدرات. هذه الوحدة عبارة عن مستشعر مزدوج الاتجاهات يمكن أن يكتشف العديد من المسارات باستخدام كاميرا واحدة.

تكتشف وحدة Wrong Way للكشف عن السير في الاتجاه الخاطئ المركبات التي تسير في الاتجاه الخاطئ وترسل رسالة تنبيه تلقائية تحتوي على لقطة فوتوغرافية عبر البريد الإلكتروني أو خدمة الرسائل القصيرة (SMS). كذلك سيوفر النظام فيديو للواقعة تبلغ مدته 30 ثانية، مما يسمح لمنظمي المرور بالتأكد بشكل مرئي من المركبة التي تسير في الاتجاه الخاطئ ومد مسؤولي الحالات الطارئة بتفاصيل المركبة.

النظام سهل التنهية والإعداد باستخدام برنامج Supervisor. يسمح برنامج Supervisor لمنظم المرور بتنهية مناطق الكشف في مركز إدارة حركة المرور.

يشكل السائقون الذين يسيرون في الاتجاه الخاطئ على الطرق السريعة خطرًا شديدًا على السلامة ويمكن أن يتسببوا في حدوث إصابات أو وفيات. الكشف عن هؤلاء السائقين الذين يسيرون في الاتجاه الخاطئ هام للغاية لتقليل هذه المخاطر. تساعد هذه الوحدة على الكشف الدقيق والإخطار السريع للمساعدة على تعزيز السلامة على الطرق السريعة.

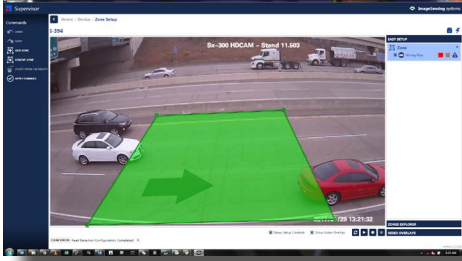


وحدة Wrong Way للكشف عن السير في الاتجاه الخطأ

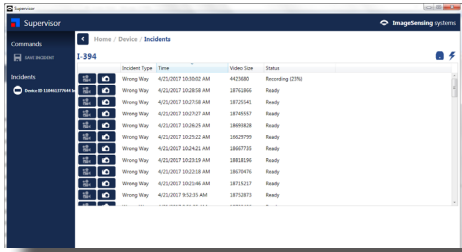
المواصفات

الإعداد والتشغيل

وحدة الكشف عن السير في الاتجاه الخطأ سهلة الإعداد والتثبيت والتهيئة باستخدام برنامج Supervisor.



إعداد مرئي سهل للمنطقة



يسمح سجل الوقائع للمستخدم بعرض كل الوقائع وعرض كل اللقطات وتنزيل الفيديو الخاصة بالواقعة

الطاقة

- يعمل بـ 5 فولت تيار مباشر على 1.5 وات بحد أقصى قياسياً
- تعمل وحدة توليد الطاقة على 110 - 240 فولت تيار مباشر

المعالج

- ARM A9
- رباعي النواة 1 غيغاهرتز

التخزين

- ذاكرة فلاش 4 غيغابايت

الاتصالات

- Ethernet 10/100/1000

المواصفات الميكانيكية

الأبعاد

114 x 76 x 29 مم (4.5 x 3 x 1.125 بوصة)

الوزن

0.23 كغم (0.5 أرطال)

الظروف البيئية

نطاق درجة الحرارة

-40 إلى +74 مئوية (-40 إلى +165 فهرنهايت)

الضمان

- ضمان لمدة سنة واحدة

التوجيهات التنظيمية

FCC

NEMA TS2-2003

EN 61000-3-2، EN 55024، CE EN 55032

EN 61000-3-3

ICES 003



معالج Wrong Way للكشف عن السير في الاتجاه الخطأ

وحدة إنهاء تلامس خارجية

الطاقة

- 12 إلى 36 فولت تيار مباشر
- 188 mA على 24 فولت تيار مباشر

المدخلات والمخرجات

- 6 قنوات
- العزل: 3k فولت تيار مباشر أو 2k في ارام اس

الاتصالات

- منفذان تبادلان 10/100 ميغابايت في الثانية RJ45
- SNMPv1/v2c، •EtherNet/IP، •Modbus/TCP (Slave)
- HTTP، •BOOTP، •DHCP، •UDP، •TCP/IP، •RESTful API

جهات الاتصال

المركز الرئيسي العالمي

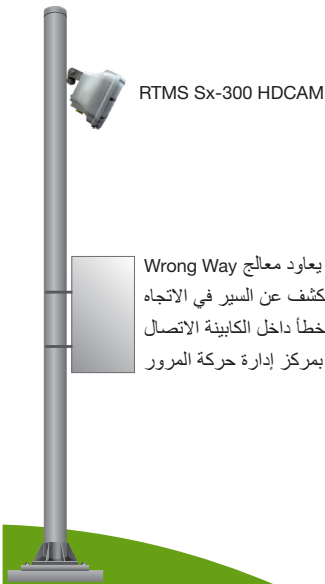
500 Spruce Tree Centre
1600 University Avenue West
St. Paul, MN 55104
الهاتف: +1.651.603.7700
الفاكس: +1.651.305.6402
info@imagesensing.com
imagesensing.com

Image Sensing Systems رومانيا

Dobrogeanu Gherea Constantin Street
10-12, et1, ap1
Sector 1, 013764, Bucharest
رومانيا
الهاتف: +4.021.794.55.60
الفاكس: +4.021.794.55.66
issro@imagesensing.com

Image Sensing Systems إسبانيا

C/ Consell de Cent 357-359, 5-1
08087 Barcelona
إسبانيا
sales@imagesensing.com



RTMS Sx-300 HDCAM

يعاود معالج Wrong Way للكشف عن السير في الاتجاه الخطأ داخل الكابينة الاتصال بمركز إدارة حركة المرور

imagesensing.com

يفضل مجهودات ISS المستمرة لتطوير منتجات ذات استجابة عالية لاحتياجات زبائننا، فإن المواصفات أعلاه خاضعة للتغيير. للتأكد من المعلومات الحالية، الرجاء زيارة الموقع الإلكتروني Image Sensing Systems.

©2018 Image Sensing Systems, Inc. Part Number: 5000 Rev 180101


ImageSensing
systems

Precision decisions.