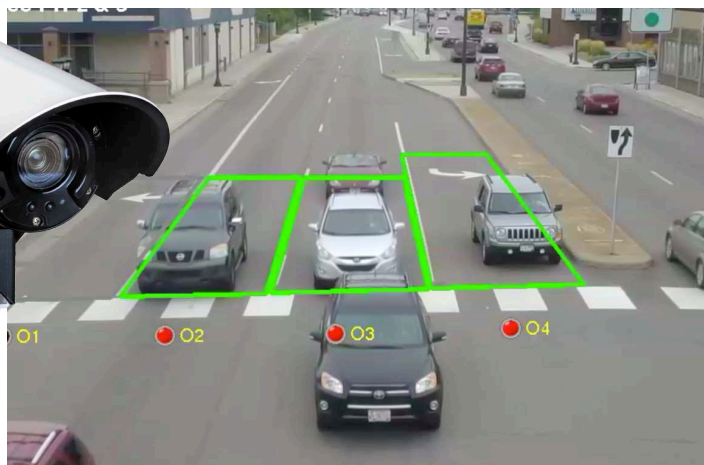


Autoscope® VISION

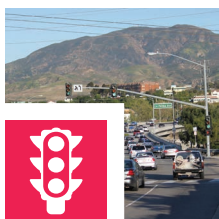
Универсальность. Точность. Простота.



Autoscope Vision® выводит видеодетекцию на новые высоты, предлагая высокоточное и простое в использовании многозадачное решение. Встроенный датчик камеры обеспечивает высокопроизводительное обнаружение транспортных средств стоп-линии, обнаружение и дифференциацию велосипедов, предварительное обнаружение транспортных средств, сбор данных о дорожном движении и видеонаблюдение высокой четкости.

Autoscope Vision, основанная на более чем двадцатилетнем проверенном опыте над наземным видеообнаружением, обеспечивает наивысший уровень инноваций и производительности в простом в использовании для обнаружения, которое поддерживает множество решений в применении для управления трафиком и ИТС. Эффективность Autoscope Vision является надежной и прочной, основана на новой аппаратной платформе, предназначенной для обеспечения будущих возможностей и решения реальных задач ИТС.

Autoscope Vision дополняется высокотехнологичным Autoscope Comm Manager, универсальным узлом связи, компактным, который оптимизирует эффективность использования пространства. Comm Manager поддерживает локальную связь WiFi и потоковое видео на мобильные устройства.



ПРИМЕНЕНИЕ

- Обнаружение транспортного средства на стоп линии
- Расширенное обнаружение автомобиля до 600 футов (182 M)
- Сбор и анализ данных о трафике
- Обнаружение и дифференциация велосипедов
- Удаленное видеодетекция высокой четкости
- Безопасность рабочей зоны и управление трафиком

ФУНКЦИИ

- Обнаружение транспортных средств, измерение данных дорожного движения и обнаружение инцидентов
- Встроенная цветная камера высокой четкости, дистанционно управляемый зум-объектив и процессор машинного зрения в одном компактном устройстве обеспечивают высококачественное видео для обработки
- Цифровой потоковый видеовыход
- Встроенный локальный WiFi для быстрой и простой настройки
- Настройка для перекрестка всего за несколько минут
- Экономичный 3-проводный кабель позволяет легко тянуть через трубопровод
- Поддержка цветового ввода фазы для задержки на красном и продление зеленого
- Сбор данных трафика включает в себя скорость движения, длину, поворот и обнаружение неправильного направления пути

ПРЕИМУЩЕСТВА

- Экономичные решения для управления трафиком
- Технология алгоритма, точность распознавание объектов, лучшая в сегменте
- Простота установки и настройки
- Проверенная технология от давнего лидера рынка
- Гибкий дизайн соответствует множеству целей обнаружения
- Превосходное значение и производительность по сравнению с другими системами детекторов
-

Autoscope Vision

ТЕХНИЧЕСКИЕ СПЕЦИФИКАЦИИ

Мощность

- 16 Вт, максимум 18 Вт
- от 89 до 265 В переменного тока, 60/50 Гц

Видео

- HD-поточковый видеовыход
- Видеовыход H.264 720p (1280 x 720)
- Разрешение 1280 x 720

Объектив

- 10-кратный моторизованный зум
- Стандартная конфигурация:
Горизонтальная: от 7,6 до 67,0 градусов
Вертикальный: от 4,3 до 37,7 градусов
Фокусное расстояние от 3,8 до 38 мм

Камера

- 1 / 2,8-дюймовый CMOS-сенсор
- 2MP
- Сигнал-шум > 50 дБ
- Широкий динамический диапазон
- Подавление шума
- Режим высокой чувствительности

Корпус и солнцезащитный козырек

- Датчик изображения и плата обработки, герметично закрытые в водонепроницаемом и пыленепроницаемом корпусе (IP 67)
- Регулируемый солнцезащитный экран с защитой от капель
- Монтаж: стандартный кронштейн камеры
- Наклонный солнцезащитный козырек для легкой установки
- Съёмная торцевая крышка с защёлкой для легкого доступа к концам

Коммуникации

- Системные соединения через порт Autoscope Comm Manager Ethernet RJ-45 WAN
- Ethernet RJ-45 для установки / обслуживания
- WiFi-связь через Autoscope Comm Manager для установки / обслуживания и потоковой передачи видео

Диапазон температур

- От -34 °C до +74 °C (от -29 °F до +165 °F)
- Соответствует стандартам TS-2
- Относительная влажность от 0 до 95%, без конденсации

Габаритные размеры

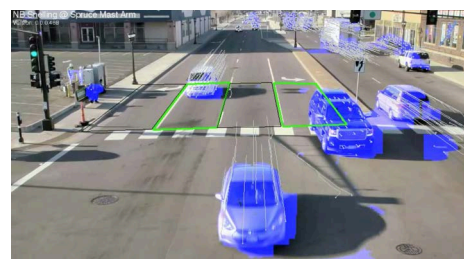
- H x W x L (с солнцезащитным козырьком и кронштейном)
- 178 мм x 140 мм x 572 мм
- (7 x 5,5 x 22,5 дюйма)
- 2,95 кг (6,5 фунта)

Гарантия

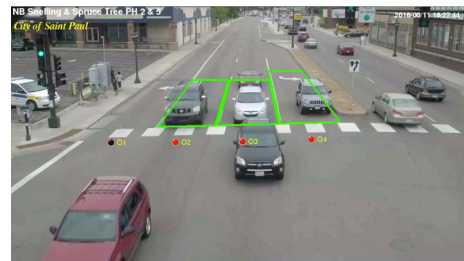
- Двухлетняя гарантия

Стандарты

- FCC Part 15, Class A
- ICES
- EN55022, EN55024, EN61000-6-1
- NEMA TS2-2003



Object tracking algorithm technology for best in class detection accuracy



Easy configuration and setup

CONTACTS

World Headquarters

500 Spruce Tree Centre
1600 University Avenue West
St. Paul, MN 55104 USA
Phone: +1.651.603.7700
Fax: +1.651.305.6402
info@imagesensing.com
imagesensing.com

Image Sensing Systems Romania

Dobrogeanu Gherea Constantin Street
10-12, et1, ap1
Sector 1, 013764, Bucharest
Romania
Phone +4.021.794.55.60
Fax +4.021.794.55.66
issro@imagesensing.com

Image Sensing Systems Spain

C/ Consell de Cent 357-359, 5-1
08087 Barcelona
Spain
sales@imagesensing.com

