

# Autoscope® VISION

*Accurate. Versatile. Simple.*



Autoscope Vision® hebt Videodetektion auf ein bisher nicht gekanntes Niveau, und liefert eine hochpräzise, einfachst zu nutzende, multifunktionale Lösung. Der vollintegrierte Videodetektor bietet hoch performante Haltelinien- und Verlängerungsdetektion, Fahrraddetektion und -klassifizierung, Verkehrsdatenerfassung und HD-Videobildübertragung.

Aufbauend auf mehr als zwei Jahrzehnten Erfahrung mit Überkopfdetektion und tausenden Installationen im Feld, liefert Autoscope Vision ein höchstes Maß an Innovation und Leistung in einer extrem einfach zu verwendenden Detektionslösung, die eine Vielzahl von Verkehrsmanagementapplikationen unterstützt. Vision gewährleistet robuste und zuverlässige Ergebnisse. Vision basiert auf einer völlig neuen Hardware-Plattform, deren zukunftsgerichtetes Design bestens auf die Anforderungen heutiger und künftiger ITS-Anwendungen und -Lösungen abgestimmt ist.

Vision wird ergänzt von einem ausgereiften Autoscope Comm Manager, dem vielseitigen und platzsparenden Kommunikationszentrum für den Steuergeräteschrank. Der Comm Manager unterstützt lokales W-LAN und das Streamen von Videos auf mobile Endgeräte.



## ANWENDUNGEN

- Präsenzdetection an der Haltelinie
- Fahrzeugerkennung und -tracking bis zu 200 m
- Verkehrsdatenerfassung und -analyse
- Fahrraddetektion und -klassifizierung

## EINGESCHAFTEN

- Fahrzeugdetektion, Verkehrsdatenerfassung und Incident detection
- Integrierte HD-Farbkamera, fernsteuerbares Zoom-Objektiv und Bildverarbeitungsprozessor in einem kompakten Gehäuse
- Digitales Videostreaming
- Integriertes lokales W-LAN für schnelle und einfache Einrichtung
- Einrichten einer vierarmigen Kreuzung in gerade einmal 15 Minuten
- Kosteneffizientes 3-adriges Kabel für Stromversorgung, Daten und Video ermöglicht einfachen Kabelzug selbst bei großen Entfernungen
- Unterstützung des Signalphasenimports für Rotverzögerung oder Grünzeitverlängerung, getrennt für jede Zone
- Verkehrsdatenerfassung umfasst präzise Zählung, Einzelfahrzeuggeschwindigkeiten, Längenklassifizierung, Abbiegebeziehungen, Falschfahrerdetektion

## VORTEILE

- Objekttracking Algorithmen für die höchste Detektionsgenauigkeit im Bereich der Videodetektion
- Einfachst zu installieren und einzurichten
- Felderprobte Technologie vom Marktführer
- Flexibles Design für eine Vielzahl von Detektionsszenarien
- Höchster Nutzen und überragende Leistung im Vergleich zu anderen Detektionssystemen

# Autoscope Vision

## TECHNISCHE DATEN

### Stromversorgung

- 16W, max. Leistungsaufnahme 18W
- 89 bis 265 VAC, 60/50 Hz

### Video

- HD streaming Video Output  
H.264 720p (1280 x 720) Video Output
- Standbildauflösung 1280 x 720

### Objektiv

- 10-fach Motorzoom
- Standardkonfiguration:  
Horizontal: 7.6 bis 67.0 Grad  
Vertikal: 4.3 bis 37.7 Grad  
Brennweite 3.8mm bis 38mm

### Kamera

- 1/2.8" CMOS sensor
- 2MP
- Rauschabstand > 50 dB
- Großer Dynamikbereich
- Rauschreduzierung
- Modus für hohe Empfindlichkeit

### Gehäuse und Sonnenschutz

- Bildsensor und Prozessorkarte im wasser- und staubdichten Gehäuse versiegelt (IP 67)
- Einstellbarer Sonnen- und Wetterschutz mit Tropfschutz
- Montage: Schwenk- und neigbarer Standard-Kamerahalter im Lieferumfang
- Neigbarer Sonnenschutz für leichte Installation
- Abnehmbare Sicherheitskappe für leichten Zugang zu den Anschlüssen ohne den Gehäuseschutz zu beeinträchtigen

### Kommunikation

- Systemanbindung via Autoscope Comm Manager Ethernet RJ-45 WAN Port
- Ethernet RJ-45 für Inbetriebnahme/Wartung
- W-LAN Kommunikation via Autoscope Comm Manager für Inbetriebnahme/Wartung und Video Streaming

### Umwelt

- -34° C bis +74° C
- Relative Feuchte 0 bis 95%, nicht-kondensierend

### Abmessungen und Gewichte

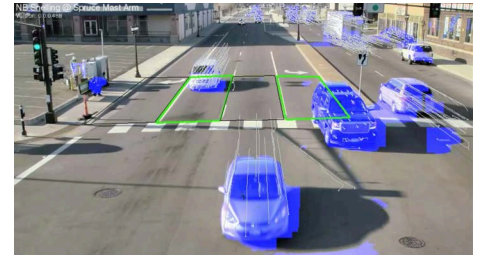
- H x B x L (mit Sonnenschutz und Halter)  
178 mm x 140 mm x 572 mm
- 2.95 kg

### Gewährleistung

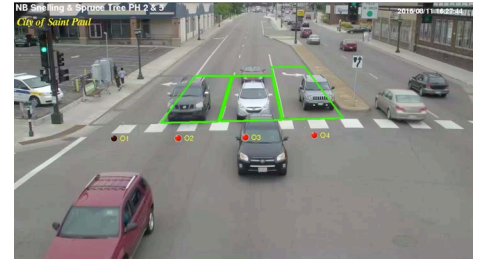
- Drei (3) Jahre

### Standards

- FCC Part 15, Class A
- ICES
- NEMA TS2-2003



Objekt-Tracking: High-Tech-Algorithmen für konkurrenzlose Detektionsgüte



Einfachste Konfiguration und Einrichtung

## KONTAKTE

### Zentrale

500 Spruce Tree Centre  
1600 University Avenue West  
St. Paul, MN 55104 USA  
Phone: +1.651.603.7700  
Fax: +1.651.305.6402  
info@imagesensing.com  
imagesensing.com

### Deutschland, Österreich, Schweiz

#### ITS-United GmbH

Christoph Bernhard  
Heinrich-Heine-Weg 21  
73240 Wendlingen  
Deutschland  
Tel +49 7024 928950  
Fax +49 7024 928967  
Mob +49 170 1640010  
info@its-united.de  
www.its-united.com

