

# Autoscope® VISION

دقيقة. متعددة الاستخدامات. بسيطة.

## الاستخدامات

- التحقق من وقوف المركبات عند شريط الوقوف
- الكشف المتقدم عن المركبات حتى 600 قدم
- جمع البيانات المرورية وتحليلها
- الكشف عن التراجعات والتفريق بين أنواعها
- المراقبة عالية الدقة بالفيديو عن بعد
- التحكم في سلامة منطقة العمل والمرور

## الميزات

- الكشف عن المركبات، قياس البيانات المرورية، والكشف عن الحوادث
- كاميرا ملونة عالية الدقة مدمجة، عدسات تقريب وتباعد يمكن التحكم فيها عن بعد، ومعالج رؤية آلي في وحدة واحدة صغيرة تضمن الحصول على فيديو عالي الجودة يمكن معالجته
- مخرج فيديو رقمي
- شبكة WiFi محلية مدمجة للإعداد البسيط والسريع
- تسمح ببرمجة تقاطع بأكمله في دقائق معدودة
- كابل ذو 3 أسلاك ثمنه مناسب لقيمه يسمح بالسحب السهل عبر القناة
- دعم إدخال لون المرحلة للتأخير في الأحمر والتمديد في الأخضر، على أساس منطقة تلو الأخرى
- جمع البيانات المرورية بما فيها سرعة كل مركبة، وطولها، حركات الالتفاف، والكشف عن السير في الاتجاه الخطأ

## الفوائد

- حلول ثمنها مناسب لقيمتها لإدارة حركة المرور
- استخدام تكنولوجيا الخوارزميات في تتبع الأجسام لدقة في الكشف هي الأفضل في فئتها.
- سهولة التثبيت والإعداد
- تكنولوجيا ثبتت فاعليتها تقدمها واحدة من أكبر الشركات في السوق التي تعمل منذ وقت طويل
- تصاميم مرنة تلبي العديد من غايات الكشف
- قيمة وأداء فائقان مقارنة بنظم الكشف الأخرى

تنتقل Autoscope Vision® بوسائل الكشف عن طريق الفيديو إلى أفق جديدة وذلك بتقديمها لحل متعدد المهام، وعالي الدقة، وسهل الاستخدام. يسمح المستشعر الخاص بمعالج الكاميرا المدمج بالتحقق بشكل دقيق من وقوف المركبات عند شريط الوقوف، والكشف عن التراجعات والتفريق بين أنواعها، والكشف المتقدم عن المركبات، وجمع البيانات المرورية، والمراقبة عالية الدقة بالفيديو.

مع أكثر من عقدين من الزمن من الخبرة المثبتة في مجال الكشف عن طريق الفيديو من فوق سطح الأرض، تقدم Autoscope Vision أعلى مستويات الابتكار والأداء على هيئة حل كسفي سهل الاستخدام يدعم العديد من تطبيقات إدارة حركة المرور وخدمات تكنولوجيا المعلومات. أداء Vision عالي وجدير بالثقة، ويعتمد على منصة جديدة صُممت للسماح باستخدام إمكانات وحلول خدمات تكنولوجيا المعلومات المستقبلية.

يأتي Autoscope Comm Manager المطور كجزء مكمل لـ Vision، وهو عبارة عن مركز اتصالات متعدد الاستخدامات بكابينة صغيرة تستغل الحيز المكاني على أكمل وجه. يدعم Comm Manager اتصالات شبكة WiFi المحلية ودفق الفيديو على أجهزة جوال.



# Autoscope Vision

## المواصفات

- الضمان
- ضمان لمدة ثلاث سنوات
- التوجيهات التنظيمية
- Class A ،FCC Part 15
- ICES
- NEMA TS2-2003

- الطاقة
- 16 واط نمطي، 18 واط حد أقصى
- 89 إلى 265 فولت تيار مستمر، 60/50 هرتز

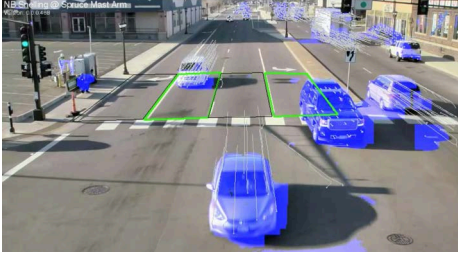
- فيديو
- مخرج فيديو دفقي عالي الدقة
- مخرج فيديو H.264 720p (720 x 1280)
- دقة التقاط اللقطات 720 x 1280

### عدسات

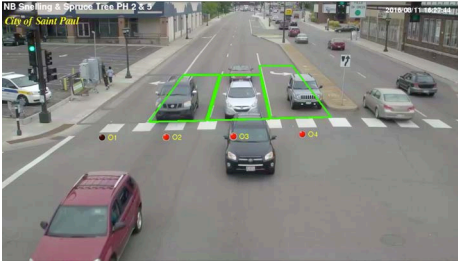
- تقريب وتبعيد آلي 10X
- ضبط معياري:
- أفقي: 7.6 إلى 67 درجة
- عمودي: 4.3 إلى 37.7 درجة
- البعد البؤري 3.8 مم إلى 38 مم

### كاميرا

- مستشعر 1/2.8 بوصة CMOS
- 2MP
- نسبة الإشارة إلى الضجيج < 50 ديسيبل
- نطاق ديناميكي عريض
- تقليل الضجيج
- وضعية عالية الحساسية



استخدام تكنولوجيا الخوارزميات في تتبع الأجسام بدقة في الكشف هي الأفضل في فئتها



ضبط وإعداد سهل

### العلبة وواقي الشمس

- مستشعر صور ولوحة معالجة داخل علبة مغلقة مقاومة للماء والغبار (IP 67)
- واقي من الطقس والشمس قابل للتعديل مزود بغطاء واقي من المطر
- التركيب: هناك ركيزة كاميرا معيارية ذات جزء علوي قابل للإزالة برفقة المنتج
- واقي شمس قابل للتعديل لسهولة التثبيت
- طرف مربوط يمكن نزع الوصول بسهولة إلى الأطراف من دون الإضرار بغطاء العلبة

### الاتصالات

- اتصالات النظام عن طريق منفذ Autoscope Comm
- Manager Ethernet RJ-45 WAN
- Ethernet RJ-45 من أجل التثبيت/الصيانة
- اتصالات WiFi من خلال برنامج Autoscope Comm
- Manager للتثبيت/الصيانة ودفق الفيديو

### البيئة

- 34 مئوية إلى +74 مئوية (29- فهرنهايت إلى +165 فهرنهايت)
- يلبي معايير TS-2
- رطوبة نسبية بقدرة 0 إلى 95%، من دون تكثيف

### الأبعاد والوزن

- ارتفاع x عرض x طول (مع واقي شمس وركيزة)
- 178 مم x 140 مم x 572 مم
- (7 بوصات x 5.5 بوصات x 22.5 بوصات)
- 2.95 كغم (6.5 أرطال)

## جهات الاتصال

### المركز الرئيسي العالمي

500 Spruce Tree Centre  
1600 University Avenue West  
St. Paul, MN 55104 الولايات المتحدة الأمريكية  
الهاتف: +1.651.603.7700  
الفاكس: +1.651.305.6402  
info@imagesensing.com  
imagesensing.com

### Image Sensing Systems رومانيا

Dobrogeanu Gherea Constantin Street  
10-12, et1, ap1  
Sector 1, 013764, Bucharest  
رومانيا  
الهاتف +4.021.794.55.60  
الفاكس +4.021.794.55.66  
issro@imagesensing.com

### Image Sensing Systems إسبانيا

C/ Consell de Cent 357-359, 5-1  
08087 Barcelona  
إسبانيا  
sales@imagesensing.com

imagesensing.com

يفضل مجهودات ISS المستمرة لتطوير منتجات ذات استجابة عالية لاحتياجات زبائننا، فإن المواصفات أعلاه خاضعة للتغيير. للتأكد من المعلومات الحالية، الرجاء زيارة الموقع الإلكتروني لـ Image Sensing Systems.

©2017 Image Sensing Systems, Inc. Part Number: 2315-802 Rev 171011

  
ImageSensing  
systems

Precision decisions.